

# Résidence "PARC DE SAINTE LUCIE"

COMMUNE DE BORGIO  
BATIMENT D - LOT 37 - REZ DE CHAUSSEE - TYPE 4

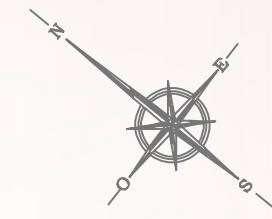
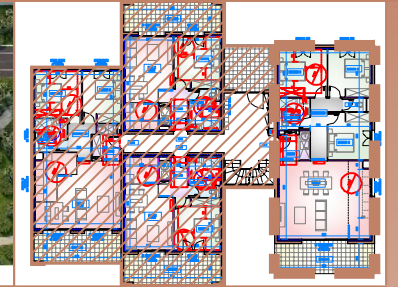


TABLEAU DES SURFACES  
BATIMENT D - LOT 37 - T4 - RdC

ENTREE	4.43m <sup>2</sup>
PIECE A VIVRE	38.04m <sup>2</sup>
CHAMBRE 1	10.76m <sup>2</sup>
CHAMBRE 2	10.77m <sup>2</sup>
CHAMBRE 3	12.24m <sup>2</sup>
WC	1.51m <sup>2</sup>
DEGAGEMENT	6.60m <sup>2</sup>
SALLE D'EAU	5.09m <sup>2</sup>
TOTAL	89.44m <sup>2</sup>
TERRASSE	16.12m <sup>2</sup>
JARDIN PRIVATIF	env. 140.00m <sup>2</sup>

LOT 37

